



МИНТРУД
РОССИИ

**Пособия
для малообеспеченных семей
на детей от 3 до 7 лет
включительно**



С апреля пособия можно будет получать в увеличенном размере

50%

регионального прожиточного минимума на ребенка – базовый размер выплаты



75%

если базовое пособие не позволяет поднять среднедушевой доход до прожиточного минимума



100%

если и повышенный размер не позволяет вывести семью из числа нуждающихся



Что еще нового?

ПОСОБИЯ СТАЛИ ДОСТУПНЕЕ ДЛЯ

СЕМЕЙ СО СТУДЕНТАМИ



В составе семьи будут учитываться **дети в возрасте до 23 лет**, если они учатся очно

СЕМЕЙ С ГРАЖДАНАМИ С ИНВАЛИДНОСТЬЮ (дети-инвалиды и инвалиды с детства I группы)



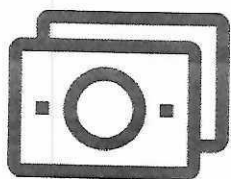
Не учитываются **компенсационные выплаты** лицам, осуществляющим уход за детьми-инвалидами

СЕМЕЙ С ОПЕКАЕМЫМИ ДЕТЬМИ



Пособия можно будет получить не только на родных детей, но и на тех, кто находится под опекой

ДОХОДЫ



НИЖЕ ПРОЖИТОЧНОГО
МИНИМУМА НА ЧЕЛОВЕКА

У взрослого члена семьи обязательно должен быть доход **по одной** из следующих категорий:



**ДОХОД ОТ ТРУДОВОЙ ИЛИ ТВОРЧЕСКОЙ
ДЕЯТЕЛЬНОСТИ** (заработная плата,
выплаты по гражданско-правовым
договорам, авторские гонорары)



**ДОХОД ОТ ПРЕДПРИНИМАТЕЛЬСКОЙ
ДЕЯТЕЛЬНОСТИ, ВКЛЮЧАЯ ДОХОДЫ
САМОЗАНЯТЫХ**



ПЕНСИЯ



СТИПЕНДИЯ

Правило нулевого дохода — родители смогут получить выплату только если для отсутствия дохода на протяжении всего года были **объективные причины:**



УХОД ЗА ДЕТЬМИ, В СЛУЧАЕ ЕСЛИ ЭТО ОДИН ИЗ РОДИТЕЛЕЙ В МНОГОДЕТНОЙ СЕМЬЕ



УХОД ЗА РЕБЕНКОМ, ЕСЛИ РЕЧЬ ИДЕТ О ЕДИНСТВЕННОМ РОДИТЕЛЕ (т.е. второго родителя нет физически)



УХОД ЗА РЕБЕНКОМ ДО ДОСТИЖЕНИЯ ИМ ВОЗРАСТА ТРЕХ ЛЕТ



УХОД ЗА ГРАЖДАНИНОМ С ИНВАЛИДНОСТЬЮ (ДЕТИ И НЕТРУДОСПОСОБНЫЕ ГРАЖДАНЕ)



ОБУЧЕНИЕ НА ОЧНОЙ ФОРМЕ ДЛЯ ЧЛЕНОВ СЕМЬИ МОЛОЖЕ 23 ЛЕТ



СРОЧНАЯ СЛУЖБА В АРМИИ И 3-МЕСЯЧНЫЙ ПЕРИОД ПОСЛЕ ДЕМОБИЛИЗАЦИИ



ПРОХОЖДЕНИЕ ЛЕЧЕНИЯ ДЛИТЕЛЬНОСТЬЮ ОТ 3 МЕСЯЦЕВ



БЕЗРАБОТИЦА (нужна официальная регистрация в центрах занятости, учитывается до 6 месяцев нахождения в таком статусе)



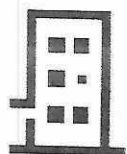
ОТБЫВАНИЕ НАКАЗАНИЯ И 3-МЕСЯЧНЫЙ ПЕРИОД ПОСЛЕ ОСВОБОЖДЕНИЯ ИЗ МЕСТ ЛИШЕНИЯ СВОБОДЫ

КАКОЕ ИМУЩЕСТВО МОЖЕТ ИМЕТЬ СЕМЬЯ, ПРИЗНАННАЯ НУЖДАЮЩЕЙСЯ В ПОСОБИИ НА ДЕТЕЙ ОТ 3 ДО 7 ЛЕТ

НЕДВИЖИМОСТЬ

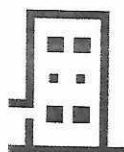
+

ТРАНСПОРТ**



КВАРТИРА*

или



КВАРТИРЫ

(но не более 24 кв.м. на человека,
если квартир несколько)

+



ДОМ*

или



ДОМА

(но не более 40 кв.м. на человека,
если домов несколько)

+



НЕЖИЛОЕ
СТРОЕНИЕ

+



ЗЕМЕЛЬНЫЕ
УЧАСТКИ*

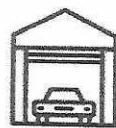
(не более 0,25 га
общей площадью)

+



ДАЧА

+



ГАРАЖ ИЛИ
МАШИННОЕ
МЕСТО



ЛЕГКОВАЯ
МАШИНА**

+



МОТОЦИКЛ**

+



САМОХОДНАЯ
ТЕХНИКА***
(трактор)

+



МАЛОМЕРНОЕ
СУДНО***

* Исключение — квартира, дом или земельный участок были выданы в качестве мер соцподдержки многодетной семье.

** 2 транспортных средства для семей в составе которых есть гражданин с инвалидностью или многодетных, а также если ТС выдано в качестве меры соцподдержки.

*** Учитывается только техника моложе 5 лет.

ПОСОБИЯ НА ДЕТЕЙ ОТ 3 ДО 7 ЛЕТ

НЕДВИЖИМОСТЬ

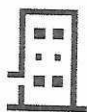
+

ТРАНСПОРТ**



КВАРТИРА*

или



КВАРТИРЫ
(но не более 24 кв.м. на человека,
если квартир несколько)

+



ДОМ*

или



ДОМА
(но не более 40 кв.м. на человека,
если домов несколько)

+



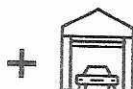
НЕЖИЛОЕ
СТРОЕНИЕ



ЗЕМЕЛЬНЫЕ
УЧАСТКИ*
(не более 0,25 га
общей площадью)



ДАЧА



ГАРАЖ ИЛИ
МАШИННОЕ
МЕСТО



ЛЕГКОВАЯ
МАШИНА**



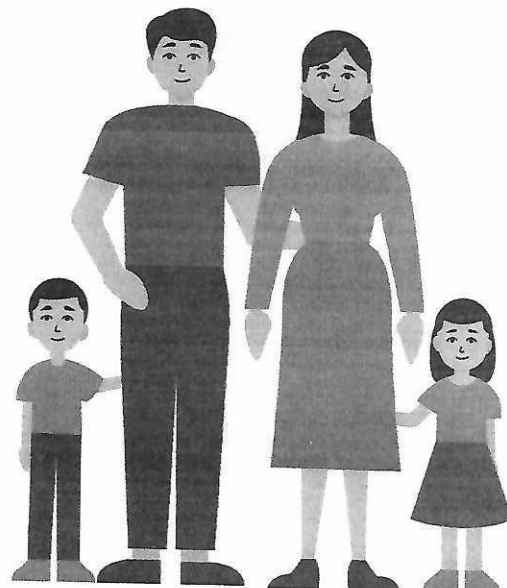
МОТОЦИКЛ**



САМОХОДНАЯ
ТЕХНИКА***
(трактор)



МАЛОМЕРНОЕ
СУДНО***



ДОХОДЫ



НИЖЕ ПРОЖИТОЧНОГО
МИНИМУМА НА ЧЕЛОВЕКА

У взрослого члена семьи обязательно
должен быть доход **по одной**
из следующих категорий:



ДОХОД ОТ ТРУДОВОЙ ДЕЯТЕЛЬНОСТИ
(зароботная плата, авторские гонорары,
выплаты по гражданско-правовым договорам)



ДОХОД ОТ ПРЕДПРИНИМАТЕЛЬСКОЙ
ДЕЯТЕЛЬНОСТИ, ВКЛЮЧАЯ ДОХОДЫ
САМОЗАНЯТЫХ



ПЕНСИЯ



СТИПЕНДИЯ

Правило нулевого дохода — родители смогут
получить выплату только если для отсутствия
дохода на протяжении всего года были
объективные причины:



УХОД ЗА ДЕТЬМИ, В СЛУЧАЕ ЕСЛИ ЭТО РОДИТЕЛЬ
В МНОГОДЕТНОЙ СЕМЬЕ



УХОД ЗА РЕБЕНКОМ, ЕСЛИ РЕЧЬ ИДЕТ О ЕДИНСТВЕННОМ
РОДИТЕЛЕ (т.е. второго родителя нет физически)



УХОД ЗА РЕБЕНКОМ ДО ДОСТИЖЕНИЯ ИМ ВОЗРАСТА
ТРЕХ ЛЕТ



УХОД ЗА ГРАЖДАНИНОМ С ИНВАЛИДНОСТЬЮ
(ДЕТИ И НЕТРУДОСПОСОБНЫЕ ГРАЖДАНЕ)



ОБУЧЕНИЕ НА ОЧНОЙ ФОРМЕ ДЛЯ ЧЛЕНОВ СЕМЬИ
МОЛОЖЕ 23 ЛЕТ



СРОЧНАЯ СЛУЖБА В АРМИИ И 3-МЕСЯЧНЫЙ ПЕРИОД
ПОСЛЕ ДЕМОБИЛИЗАЦИИ



ПРОХОЖДЕНИЕ ЛЕЧЕНИЯ ДЛИТЕЛЬНОСТЬЮ ОТ 3 МЕСЯЦЕВ



БЕЗРАБОТИЦА (нужна официальная регистрация в центрах за-
нятости, учитывается до 6 месяцев нахождения в таком статусе)



ОТБЫВАНИЕ НАКАЗАНИЯ И 3-МЕСЯЧНЫЙ ПЕРИОД ПОСЛЕ
ОСВОБОЖДЕНИЯ ИЗ МЕСТ ЛИШЕНИЯ СВОБОДЫ

* Исключение — квартира, дом или земельный участок были выданы в качестве мер соцподдержки многодетной семье.

** 2 транспортных средства для семей в составе которых есть гражданин с инвалидностью или многодетных, а также если ТС выдано в качестве меры соцподдержки.

*** Учитывается только техника моложе 5 лет.